

FEARLESS

Travaux récents de Mary Rozzi

Mai, 2021



LAWRENCE ROTHMAN ALTER «LIZ» portrait de Lawrence Rothman,
Édition de 5 exemplaires
Photographie, 120x120 cm

REMEDES GALERIE

143, rue du Temple
75003 Paris

Pour inaugurer **Remèdes Galerie**, nous sommes fiers de présenter l'exposition **FEARLESS** : une sélection d'oeuvres récentes de la photographe et réalisatrice américaine, **Mary Rozzi**.

FEARLESS est la première exposition personnelle du travail de **Mary Rozzi**, une exposition de 24 photographies présentées en deux temps. Ces photographies ont été essentiellement prises dans le cadre de son activité éditoriale pour la revue qu'elle a créé en 2016, *The September issues*, un magazine féministe sur l'art et la mode.

Tirés en grands formats et en éditions limitées de 2 à 10 exemplaires, ces portraits témoignent de l'engagement de l'artiste pour la cause des femmes et des personnes non binaires et révèlent les enjeux sociétaux soulevés actuellement par les débats identitaires ouverts sur la place publique.

FEARLESS propose un instantané évocateur des nouvelles générations, de leurs aspirations à se libérer de certaines limites ou préjugés et de leur volonté d'abolir les diktats rétrogrades concernant la beauté et la place de la femme. Ici représentés par des artistes, chanteurs, danseurs, chorégraphes et simples anonymes, tous ont en commun d'incarner leur différence, leur vision anticonformiste et leur personnalité hors-norme avec force et douceur. Ils partagent et permettent, à travers leurs pratiques artistiques et leurs témoignages, une discussion essentielle aujourd'hui.

Mary Rozzi, convaincue que la vulnérabilité est une force, nous offre avec ses portraits célébrant la différence, la liberté et le courage une perspective profondément optimiste.

to be vulnerable is ...
Fearless

De la force dans la fragilité.
De la normalité dans l'anormalité.
De la force dans la vulnérabilité.
De l'éternité dans le temporel.
De la force dans la fragilité.
De la normalité dans l'anormalité.
De la force dans la vulnérabilité.
De l'éternité dans le temporel.
De la force dans la fragilité.
De la normalité dans l'anormalité.
De la force dans la vulnérabilité.
De l'éternité dans le temporel.

Les limites de soi, celles de l'époque.
La beauté. La solitude. L'interrogation de la féminité.
Le masculinisme. La maladie.
L'imperceptible.

La
LIBERTÉ
Le
CONTRAIRE



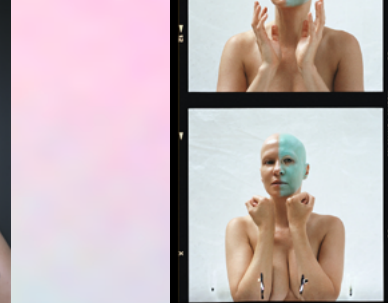
BINTOU DEMBELE I
Photographie, 110x160 cm



LAWRENCE ROTHMAN ALTER «LIZ»
Photographie, 120x120 cm



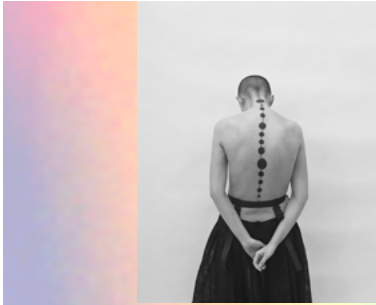
MILLIE BROWN
Photographie, 120x105 cm



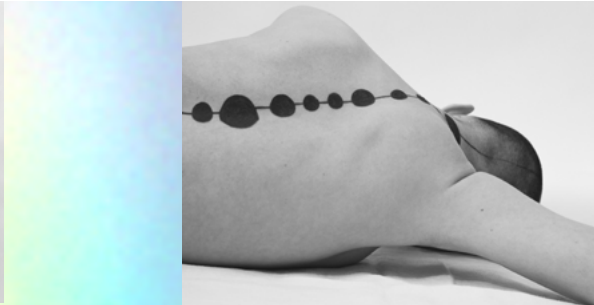
SARAH THE GREAT
Photographie, 100x70 cm



ANNE PLAMONDON CHANNELS CINDY
Photographie, 120x95 cm



THERE ARE NO COINCIDENCES I
Photographie, 50x40 cm



THERE ARE NO COINCIDENCES II
Photographie, 50x40 cm



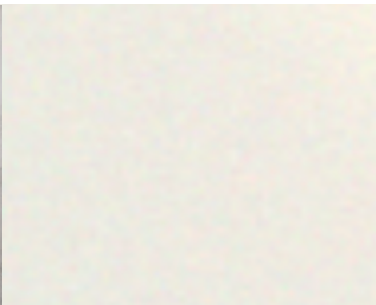
ANIA CATHERINE
Photographie, 63x50 cm



GRAVITY I
Photographie, 85x130 cm



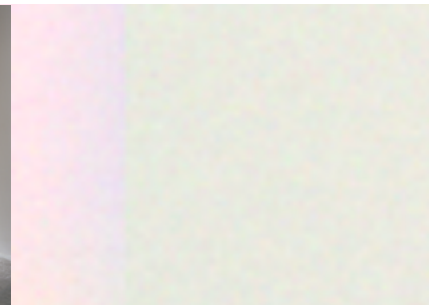
PEAKS
Photographie, 100x80 cm



GRAVITY III
Photographie, 125x100 cm



GRAVITY II
Photographie, 145x120 cm



BINTOU DEMBELE II
Photographie, 145x120 cm



WINNIE
Photographie, 105x160 cm



YVES KLEIN BLUE
Photographie, 70x55 cm



LAWRENCE ROTHMAN ALTER «ORION»
Photographie, 120x100 cm



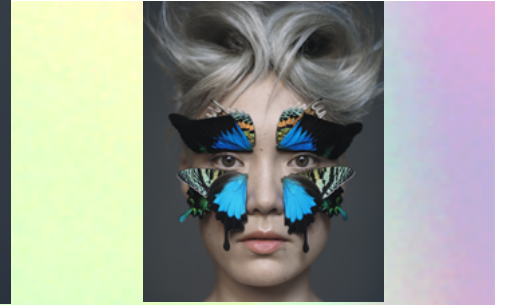
LIL NAS X
Photographie, 140x110 cm



LIA PARIS
Photographie, 105x160 cm



THE MARRIAGE OF MINDS II
Photographie, 110x90 cm



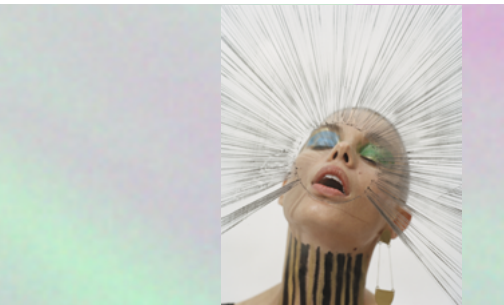
POM KLEMENTIEFF
Photographie, 150x120 cm



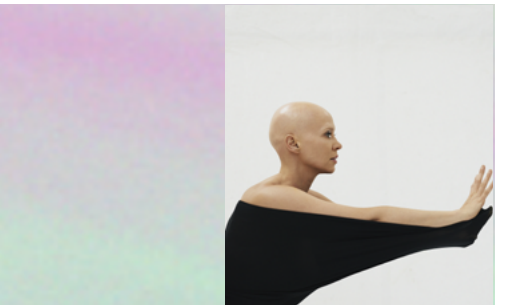
LIL NAS X WITH FLOWER CROWN
Photographie, 120x100 cm



WHERE HAVE YOU GONE
Photographie, 110x160 cm



THE MARRIAGE OF MINDS III
Photographie, 115x90 cm



LUCY SWEETCHURCH PT IV
Photographie, 110x90 cm

Mary Rozzi Née à Los Angeles en 1970 est une photographe de mode et de célébrités et réalisatrice italo-américaine.

Après avoir fait ses études à la Parson School of Design de New-York **Mary Rozzi** assiste des photographes qu'elle admire tels que Michael Lavine, Satoshi Saikusa, David La Chapelle ou encore Michel Comte avant de se lancer, à Paris, dans sa carrière de photographe de mode trouvant dans cette voie un mode d'expression sociétal et un marqueur historique dans lequel elle souhaite s'inscrire.

L'écriture photographique de **Mary Rozzi** exprime sa nature profonde: intuitive, visuelle, sensible, élégante, empathique, réceptive, disponible, profonde, généreuse, douce, franche, audacieuse et engagée.

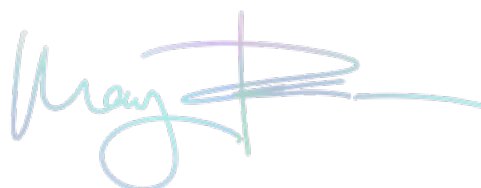
Ces qualités guident sa démarche créative et impriment son œuvre. Son inclination à entrer en symbiose avec les artistes et les modèles qu'elle photographie nous percute.

Récusant la notion dualiste de la forme et du sujet (dualité de l'esprit contre le corps) elle cherche à capturer la synergie des deux en cultivant son esthétique personnelle.

L'alchimie s'opère entre sa vision artistique et celle de ses modèles ; sa capacité immédiate, lors d'une rencontre, à trouver les terrains communs avec ses modèles et à rendre physique le champ des émotions qui traversent l'instant de la séance photo, emplissent ses portraits de vérité et d'humanité.

Forte de son engagement, imprégnée de ses rencontres, Mary saisit de manière vive les changements de paradigmes qui bousculent intrinsèquement notre société et contribue aux conversations identitaires en questionnant non pas l'establishment mais la diversité des voix/voies positives qui s'expriment aujourd'hui sur la côte ouest des États-Unis.

“ *Politically, the world is fragmented. Recent events have demonstrated that change is most definitely the only thing we can be sure of in this moment. ... We want to empower women by celebrating their achievements, and strive for the creation of an influential voice of equality in our future society* ”



REMEDES GALERIE

REMEDES GALERIE se tient à votre disposition pour vous accueillir sur rendez-vous afin de vous présenter l'exposition et/ou organiser un entretien avec **Mary Rozzi**.

CONTACT

lila rouquet 06 25 80 17 79

timothée montabert 06 63 35 79 15

www.remedes-galerie.com

143, rue du Temple
75003 Paris