

# REMÈDES

143 RUE DU TEMPLE 75003 PARIS  
mardi au samedi 12h à 19h

# GALERIE



**STAR\*\*  
DUST**

**PRISCA  
LOBJOY**

11.11.2021 > 23.12.2021

Remèdes Galerie est fière de présenter l'exposition STARDUST de Prisca Lobjoy, artiste plasticienne pratiquant la vidéo, la photographie et l'image composite.

**Infos presse**

[www.remedes-galerie.com](http://www.remedes-galerie.com)

Lila Rouquet

[contact@remedes-galerie.com](mailto:contact@remedes-galerie.com) > 06 25 80 17 79

Remèdes Galerie propose une lecture croisée de EUPHORIA et VEGETAL NEBULA, deux séries distinctes issues de son travail photographique et pictural. A priori inconciliables, elles se révèlent en parfaite correspondance et leur association offre une perception sensible et décalée des sujets abordés et une ode à la métamorphose.

Prisca Lobjoy capture avec pudeur et élégance la quintessence du féminin joué par les Drag Queens performant aux soirées de la Madame Claude ; elle saisit la vitalité et les secrets de la délicate structure des végétaux.

Opérant sous la lueur des lumières changeantes dans le joyeux tumulte du club ou sous celle de la Galaxie dans le profond silence de la nuit, elle capte la lumière que ses modèles vivants renvoient et translittère ses perceptions visuelles, sensorielles et métaphysiques en langage pictural.

La synergie s'opère par le regard empreint d'intuition et de liberté que pose Prisca Lobjoy sur les sujets qu'elle choisit de photographier de manière quasi ontologique, offrant une vision subtile, poétique et pertinente, qui ouvre de possibles discussions sur la nature organique des êtres vivants humains et non-humains et révélant la singularité et le lien entre ses sujets. Ainsi au-delà des représentations ce sont la grâce et l'énergie vitale qui exhalent de ses photographies.

# EUPHORIA

Par Jonathan Kemp

*n.f.*

1. un état de bonheur intense et de confiance en soi.
2. Psychologie. un sentiment de bonheur, de confiance ou de bien-être parfois exagéré dans des états pathologiques comme la manie.

“La féminité ne dépend pas de la biologie reproductive...« femme » reste un raccourci utile pour exprimer l'enchevêtrement de la féminité et du statut social indépendamment de la biologie - non pas en tant qu'identité, mais en tant que nom d'une communauté imaginée qui honore la femme, incarne édicte le féminin et dépasse les limites d'une société sexiste.”

Susan Stryker

Dans son livre *Trouble dans le genre*. Le féminisme et la subversion de l'identité (1990), Judith Butler soutient que la drag queen révèle l'instabilité radicale de la relation entre le sexe et le genre, et dramatise la nature performative de l'identité de genre. Pour Butler, la construction des identités de genre est produite par la répétition de gestes sans lesquels la distinction homme / femme n'a aucun sens. En supprimant ces gestes du corps sexué auquel ils sont associés - la féminité réalisée par un corps «masculin» - le drag expose le genre comme un code culturel qui s'appuie sur l'imitation et la réapparition, dépourvu de toute vérité originaire et essentielle. La

nature parodique du drag accentue les normes de la performance de genre : il n'y a pas d'acteur derrière l'acte, seulement son illusion. Toute identité est mimétisme, asservie à des idéaux inaccessibles qui nous oppriment. La dragqueen est le mensonge qui dit la vérité, exposant la contrainte sociale à la base de la nature performative de l'identité. Pour Butler, la parodie du drag souligne le fait que, s'il n'y a



pas d'origine essentielle de l'identité de genre, elle est susceptible de perturbation, de subversion, d'intervention, de reconfiguration. Le Drag trouble le genre de manière utile et fructueuse.

Pour moi, ces portraits intimes de Prisca Lobjoy montrant des drag queens in situ, pris au travail et à la dérobee, suggèrent le plaidoyer d'Emily Dickinson «Dites toute la vérité mais dites la obliquement»,

car beaucoup d'entre eux montrent le corps de dos, tourné ou se détournant, la caméra s'inclinant vers le sujet d'une manière qui semble nous donner une meilleure idée des espaces queer que ces corps occupent et traversent. A travers l'acte photographique, un moment privé avec son reflet devient un événement public. Le refus de capter le regard du spectateur, devient l'objet même du regard du spectateur, une fixation qui se détache, l'identité refusée ou déstructurée. Ce sont des corps qui refusent de performer, qui résistent à la capture. Ces instants figés de corps en mouvement nous donnent l'arc brisé d'un geste incomplet, dont la répétition ou la réitération soutient les illusions de genre, et dont la suspension perturbe.

L'euphorie exposée dans les portraits euphoriques de Lobjoy est l'euphorie vertigineuse et déstabilisatrice de la subversion et de la parodie ; l'amplification de la ruse du genre. C'est l'euphorie qui vient avec l'élargissement du concept de féminité pour inclure les corps rendus inintelligibles par les anciennes règles, cette matrice hétérosexuelle au sein de laquelle ces corps femelles ou féminins se battent avec confiance, euphoriquement, sachant que les gestes par lesquels ils signifient sont à gagner, à la disposition de tous ceux qui ont la confiance nécessaire pour se détourner des anciennes méthodes et adopter un nouvel ordre des choses.

Londres, avril 2020

# VEGETAL NEBULA

Par Pauline Lisowski

Prisca Lobjoy développe un travail artistique durant des expériences immersives au cours desquelles elle entre en relation avec les êtres vivants humains et non-humains. Son parcours artistique dans le milieu musical et sa pratique de la vidéo l'amènent à faire surgir une énergie dans ses œuvres, énergie vitale qui se retrouve désormais dans son approche des paysages et son contact avec les fleurs. Elle photographie souvent en mouvement comme si elle filmait. Attentive et curieuse, elle s'approche du sujet et se laisse captiver par les sensations et effets du hasard.

Elle réalise les premières images de sa série Glitch flowers avec son téléphone portable, en ressentant le vent. Puis elle modifie ses photographies de plantes en mouvement à partir d'applications numériques. Leurs tirages miniatures nous invitent à prêter attention aux plantes sauvages, aux espèces qui poussent naturellement dans les jardins.

Durant ses explorations de milieux naturels, parcs, jardins et de sites à proximité de son lieu de travail artistique, l'artiste photographie les végétaux en les observant de plus près. Elle capte un moment dans une atmosphère de nuit et rend visible une métamorphose du végétal. Ses prises de vue nocturnes qui constituent la série Vegetal Nebula, révèlent ces êtres vivants en train d'éclorre ou d'apparaître. Un parallèle s'établit avec l'univers du cosmos. Elle capte des images où émergent des nébuleuses. Puis elle accentue leurs lumières et leurs couleurs. L'artiste développe ainsi un travail entre lâcher prise et recul. Son geste est à la fois contrôlé et libéré. Les plantes surgissent tels

des fantômes, des êtres en état de s'épanouir ou de faner. Ses œuvres présentent des flux de particules qui suggèrent les échanges dans l'atmosphère et la respiration des végétaux.

En retravaillant les tirages de cette série, elle entre dans l'intimité des plantes et accentue les formes et les structures. Elle se laisse guider par son geste et ses souvenirs de sensations vécues. Elle développe une écriture, des signes qui lui sont propres pour souligner



le dynamisme du végétal. Ses transformations rendent perceptibles l'intérieur de ces espèces, comme si elles étaient observées au microscope. Les points blancs ressemblent à des éclats lumineux, en écho à la lune. L'artiste crée alors de nouvelles espèces, des hybrides qui acquièrent d'autres propriétés. Les végétaux libèrent leur énergie et témoignent de leur proprioception, capacité de se mouvoir, de réagir aux phénomènes naturels. Un passage d'un organisme à

un autre se crée : le végétal devient tantôt glaçon, tantôt cristal, tantôt constellation. Un changement de perception s'opère alors du micro au macro, d'une vision de très près à un monde immense et lointain.

En choisissant des conditions peu propices à la prise de vue, Prisca Lobjoy ouvre son regard aux surprises visuelles. Elle tend à nous faire prendre conscience de la richesse de notre environnement. Nous pouvons trouver à proximité de nous-mêmes les conditions d'émerveillement et de découverte en nous attardant à cette vie végétale.

L'artiste joue avec les possibilités de son outil afin de rendre compte des sensations éprouvées au contact des plantes. Ses œuvres nous invitent à créer des liens entre les éléments naturels perçus et composent un ensemble qui nous transporte vers un monde à la fois au ras du sol et dans les airs.

Ainsi, Prisca Lobjoy convoque la science botanique en réunissant ses images, cueillettes d'instant de contemplation. Ses œuvres incarnent la vie des plantes. Le flou, le décalage de mise au point nous engagent à une attention plus aigüe à notre environnement, aux espèces végétales qui témoignent de la bonne santé d'un écosystème.

Ensemble, les photographies de la série Vegetal Nebula nous invitent à nous raconter des histoires et à nous souvenir d'expériences tactiles auprès des plantes. Ses œuvres, images retravaillées par ses gestes picturaux nous proposent à la fois une relation avec la nature et une contemplation à distance d'un paysage lumineux.

Prisca LOBJOY artiste multidisciplinaire explore le champ des émotions et des sensations à travers la métamorphose.

Désignée à titre amical par les membres du groupe Gotan Project comme la « quatrième Gotan », elle a créé et développé l'environnement visuel du groupe pour leur trois albums.

Déjà, son travail de vidéaste sur la scénographie de leurs concerts révèle son sens du décalage lié à celui de la correspondance : Paradoxal, fluide et saccadé, élégant et primitif, sensuel formant des instants micro-séquencés empreints de stimuli bruts, enrichissant l'expérience immersive offerte par le groupe à son public.

Après 18 années de création à un rythme intense, elle ressent le besoin de revenir à une pratique solitaire qui lui offre une liberté totale et la possibilité d'explorer des sujets de manière plus personnelle. Elle choisit de se tourner vers la photographie.

Dans son processus créatif, opérant sous la lueur des lumières changeantes dans le joyeux tumulte du club ou sous celle de la Galaxie dans le profond silence de la



## REMÈDES GALERIE



## Prisca LOBJOY

Vecteur sensoriel, geek et poétesse  
Vit à et travaille à Paris

nuit, Prisca suit des êtres en mouvement. Elle utilise la lumière existante et laisse ses sujets libres de vivre et d'évoluer dans l'espace. Posant un regard naïf sur eux elle crée les conditions d'une rencontre intimiste imprégnée de son environnement sensoriel et émotionnel.

Cet instant de liberté s'ensuit d'une recherche exigeante et maîtrisée : une quête infiniment personnelle, celle de la sensation.

Souhaitant revenir sur l'instant vécu au moment de la prise de vue, Prisca entame une deuxième phase de son travail d'expérimentation. Revenant parfois sur ses clichés photographiques par des techniques traditionnelles ou numériques, elle entre dans l'intimité du tirage et y cherche ou y appose les traces des émotions qui l'ont traversées.

Ces métamorphoses opérées pour mieux percevoir, imprègnent l'image définitive de l'alchimie des sens.

**Contact presse**

Lila Rouquet  
contact@remedes-galerie.com > 06 25 80 17 79

# STAR\*\*DUST

# SÉRIE EUPHORIA



**EUPHORIA I, 2016**  
Photographie  
30x45 cm - 80x120 cm  
Édition de 12 exemplaires, tous formats confondus



**EUPHORIA II, 2016**  
Photographie  
30x45 cm  
Édition de 12 exemplaires, tous formats confondus



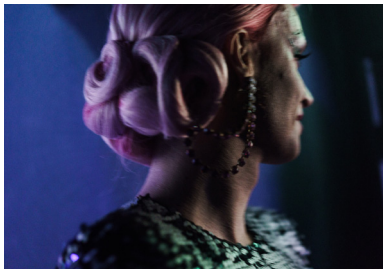
**EUPHORIA III, 2016**  
Photographie  
30x45 cm  
Édition de 12 exemplaires, tous formats confondus



**EUPHORIA IV, 2016**  
Photographie  
30x45 cm  
Édition de 12 exemplaires, tous formats confondus



**EUPHORIA V, 2016**  
Photographie  
30x45 cm  
Édition de 12 exemplaires, tous formats confondus



**EUPHORIA VI, 2016**  
Photographie  
30x45 cm  
Édition de 12 exemplaires, tous formats confondus



**EUPHORIA VII, 2018**  
Photographie  
30x45 cm  
Édition de 12 exemplaires, tous formats confondus



**EUPHORIA VIII, 2016**  
Photographie  
30x45 cm  
Édition de 12 exemplaires, tous formats confondus



**EUPHORIA IX, 2018**  
Photographie  
30x45 cm  
Édition de 12 exemplaires, tous formats confondus



**EUPHORIA X, 2018**  
Photographie  
30x45 cm  
Édition de 12 exemplaires, tous formats confondus



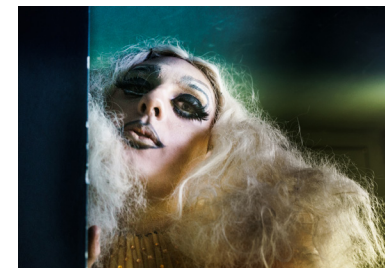
**EUPHORIA XI, 2018**  
Photographie  
60x40 cm  
Édition de 12 exemplaires, tous formats confondus



**EUPHORIA XII, 2016**  
Photographie  
30x45 cm  
Édition de 12 exemplaires, tous formats confondus



**EUPHORIA XIII, 2018**  
Photographie  
30x45 cm  
Édition de 12 exemplaires, tous formats confondus



**EUPHORIA XIV, 2018**  
Photographie  
30x45 cm  
Édition de 12 exemplaires, tous formats confondus



**EUPHORIA XV, 2018**  
Photographie  
60x90 cm  
Édition de 12 exemplaires, tous formats confondus

# STAR\*\*DUST

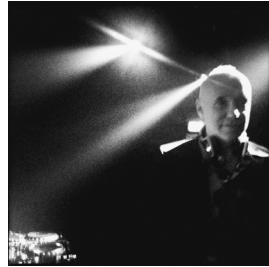
## SÉRIE EUPHORIA, DIGIPOLA



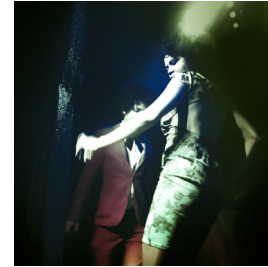
DIGIPOLA #01, 2015  
Photographie  
18x18 cm  
Édition de 12 exemplaires, tous formats confondus



DIGIPOLA #02, 2015  
Photographie  
18x18 cm  
Édition de 12 exemplaires, tous formats confondus



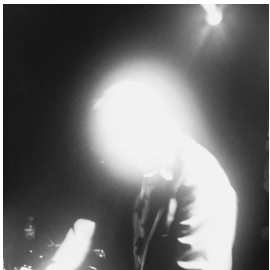
DIGIPOLA #03, 2015  
Photographie  
18x18 cm  
Édition de 12 exemplaires, tous formats confondus



DIGIPOLA #04, 2015  
Photographie  
18x18 cm  
Édition de 12 exemplaires, tous formats confondus



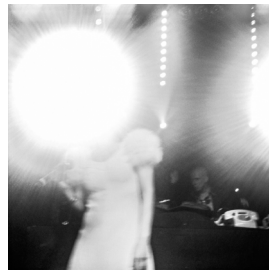
DIGIPOLA #05, 2015  
Photographie  
18x18 cm  
Édition de 12 exemplaires, tous formats confondus



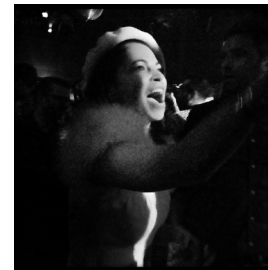
DIGIPOLA #06, 2016  
Photographie  
18x18 cm  
Édition de 12 exemplaires, tous formats confondus



DIGIPOLA #07, 2015  
Photographie  
18x18 cm  
Édition de 12 exemplaires, tous formats confondus



DIGIPOLA #08, 2015  
Photographie  
18x18 cm  
Édition de 12 exemplaires, tous formats confondus



DIGIPOLA #09, 2015  
Photographie  
18x18 cm  
Édition de 12 exemplaires, tous formats confondus



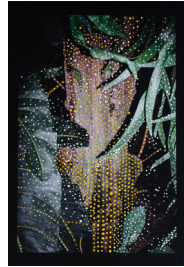
DIGIPOLA #10, 2015  
Photographie  
18x18 cm  
Édition de 12 exemplaires, tous formats confondus

# STAR\*\*DUST

## SÉRIE VEGETAL NEBULA, FLUX FLOTTANT



VEGETAL NEBULA, FLUX FLOTTANT I, 2019  
Technique mixte  
30x20 cm  
Édition de 12 exemplaires, tous formats confondus



VEGETAL NEBULA, FLUX FLOTTANT II, 2019  
Technique mixte  
30x20 cm  
Exemplaire unique



VEGETAL NEBULA, FLUX FLOTTANT III, 2019  
Technique mixte  
20x30 cm  
Exemplaire unique



VEGETAL NEBULA, FLUX FLOTTANT IV, 2019  
Technique mixte  
20x30 cm  
Exemplaire unique



VEGETAL NEBULA, FLUX FLOTTANT V, 2019  
Technique mixte  
20x30 cm  
Exemplaire unique



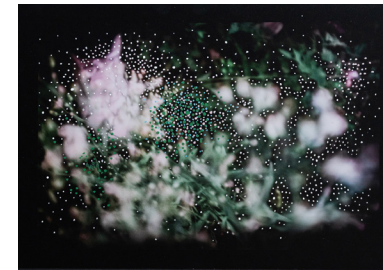
VEGETAL NEBULA, FLUX FLOTTANT VI, 2019  
Technique mixte  
20x30 cm  
Exemplaire unique



VEGETAL NEBULA, FLUX FLOTTANT VII, 2019  
Technique mixte  
20x30 cm  
Exemplaire unique



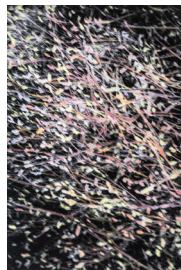
VEGETAL NEBULA, FLUX FLOTTANT VIII, 2019  
Technique mixte  
20x30 cm  
Exemplaire unique



VEGETAL NEBULA, FLUX FLOTTANT IX, 2019  
Technique mixte  
20x30 cm  
Exemplaire unique



VEGETAL NEBULA, FLUX FLOTTANT X, 2019  
Technique mixte  
20x30 cm  
Exemplaire unique



VEGETAL NEBULA, FLUX FLOTTANT XI, 2019  
Technique mixte  
30x20 cm  
Exemplaire unique



VEGETAL NEBULA, FLUX FLOTTANT XII, 2021  
Technique mixte  
60x90 cm  
Exemplaire unique



VEGETAL NEBULA, FLUX FLOTTANT XIII, 2021  
Technique mixte  
30x20 cm  
Exemplaire unique



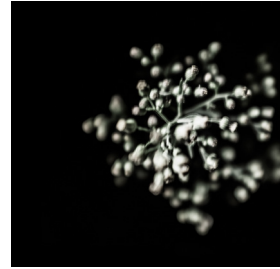
VEGETAL NEBULA, FLUX FLOTTANT XIV, 2021  
Technique mixte  
30x45 cm  
Exemplaire unique



VEGETAL NEBULA #01, 2019  
Photographie  
20x30 cm  
Édition de 12 exemplaires, tous formats confondus



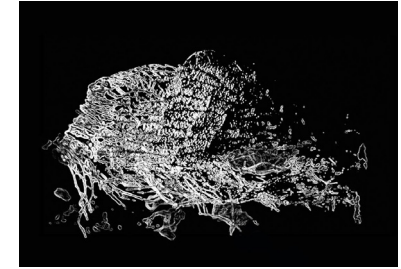
VEGETAL NEBULA #02, 2019  
Photographie  
20x30 cm  
Édition de 12 exemplaires, tous formats confondus



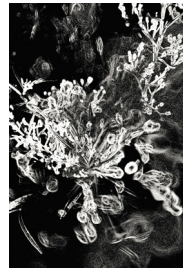
VEGETAL NEBULA #03, 2019  
Photographie  
30x20 cm  
Édition de 12 exemplaires, tous formats confondus



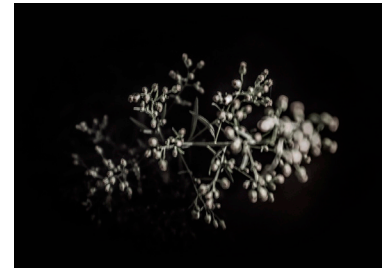
VEGETAL NEBULA #04, 2019  
Photographie  
20x30 cm  
Édition de 12 exemplaires, tous formats confondus



VEGETAL NEBULA #05, 2019  
Technique mixte  
20x30 cm  
Édition de 12 exemplaires, tous formats confondus



VEGETAL NEBULA #06, 2019  
Technique mixte  
40x60 cm  
Édition de 12 exemplaires, tous formats confondus



VEGETAL NEBULA #07, 2019  
Photographie  
80x120 cm  
Édition de 12 exemplaires, tous formats confondus